

# RELACIÓN ENTRE LA CONDUCTA PROBLEMÁTICA Y ENFERMEDAD MENTAL EN PERSONAS CON DISCAPACIDAD INTELECTUAL

M<sup>a</sup> Victoria Martín Cilleros  
Ricardo Canal

Cristina Jenaro Rio  
Noelia Flores Robaina

# Estudio realizado

Definición de conducta problemática según Emerson

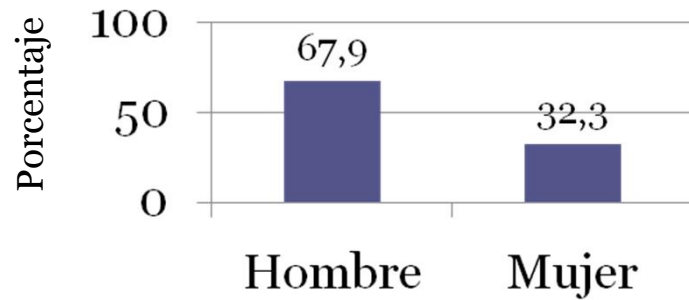
Múltiples formas de conducta problemática

Amplia muestra de usuarios

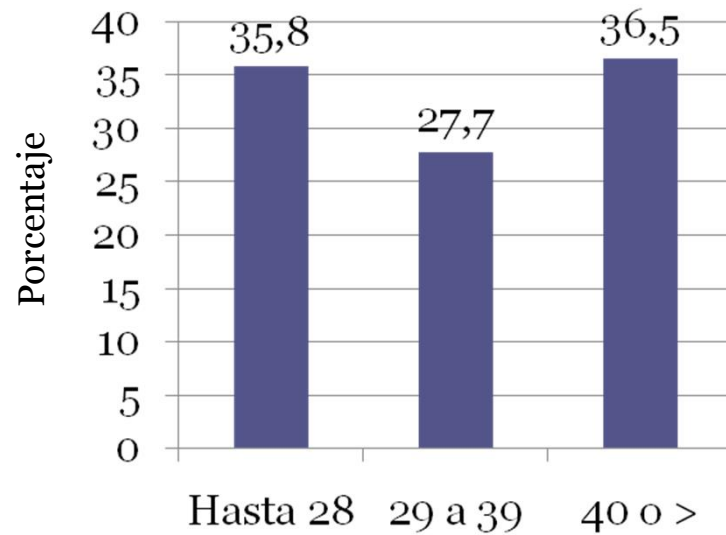
Instrumentos utilizados en otros estudios

# Participantes

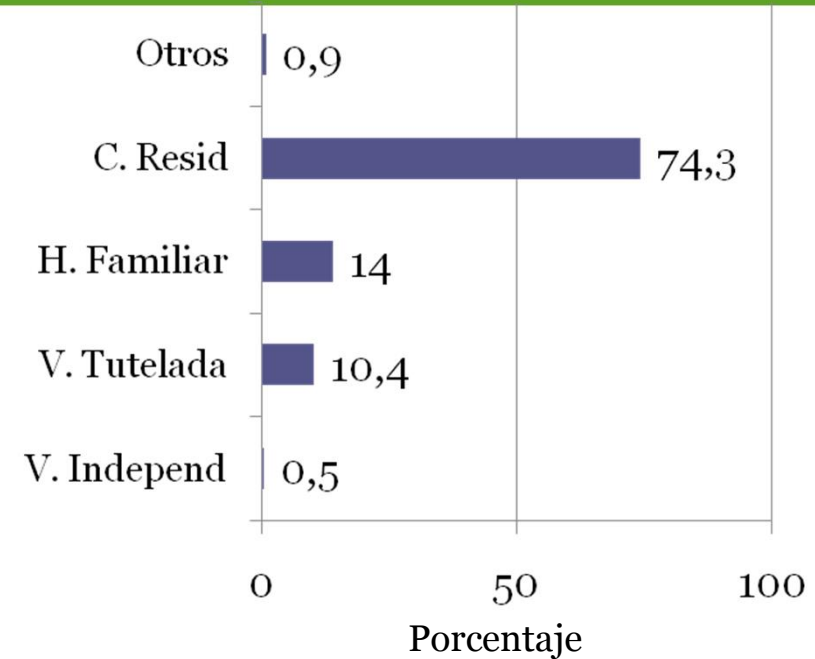
3



**Sexo**



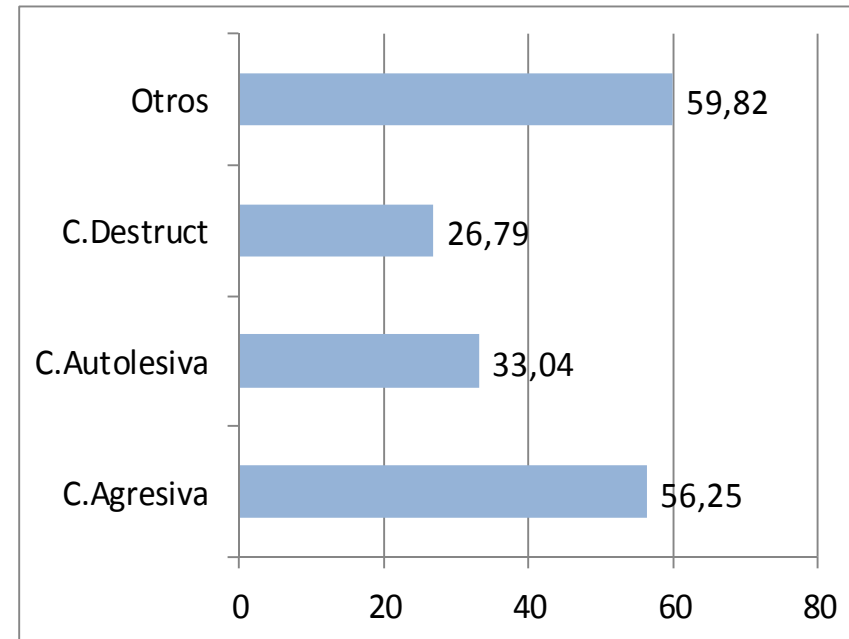
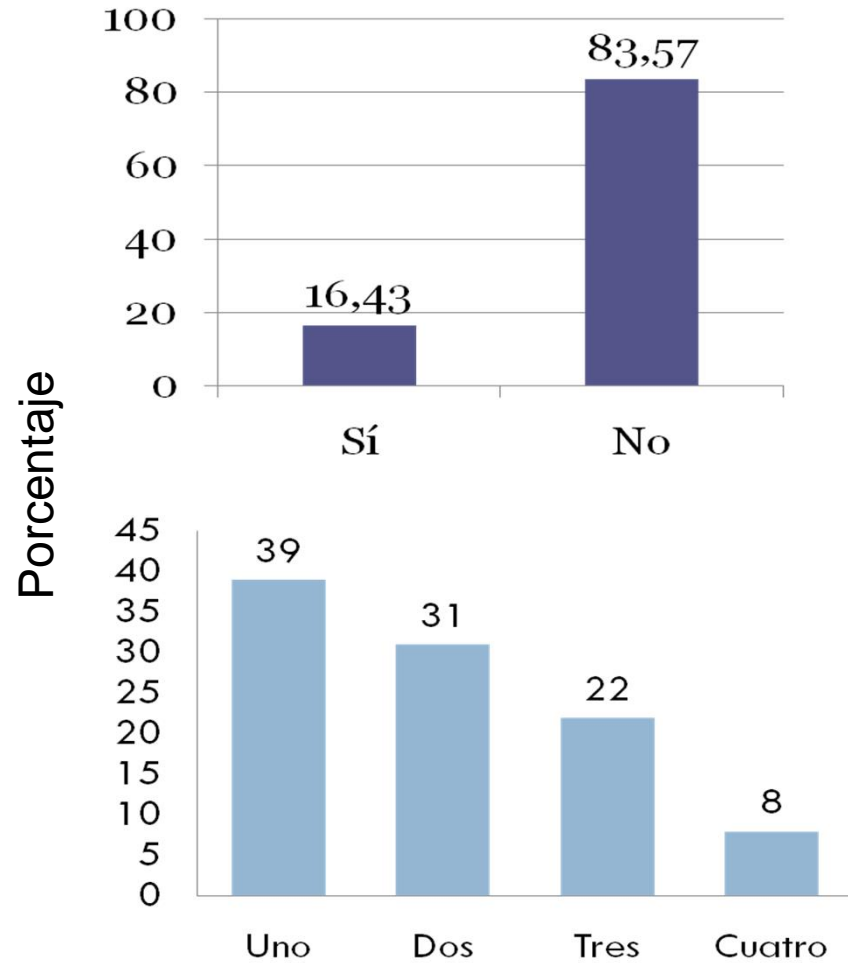
**C.I.**



**Alternativa residencial**

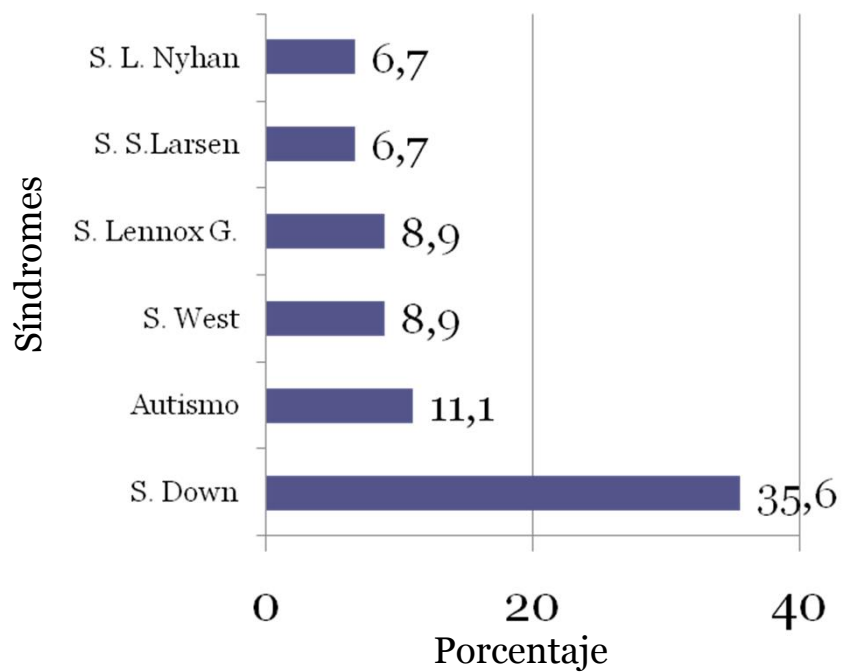
**Tiempo promedio en servicios  
residenciales: 19 años**

# Prevalencia y tipos de conducta problemática

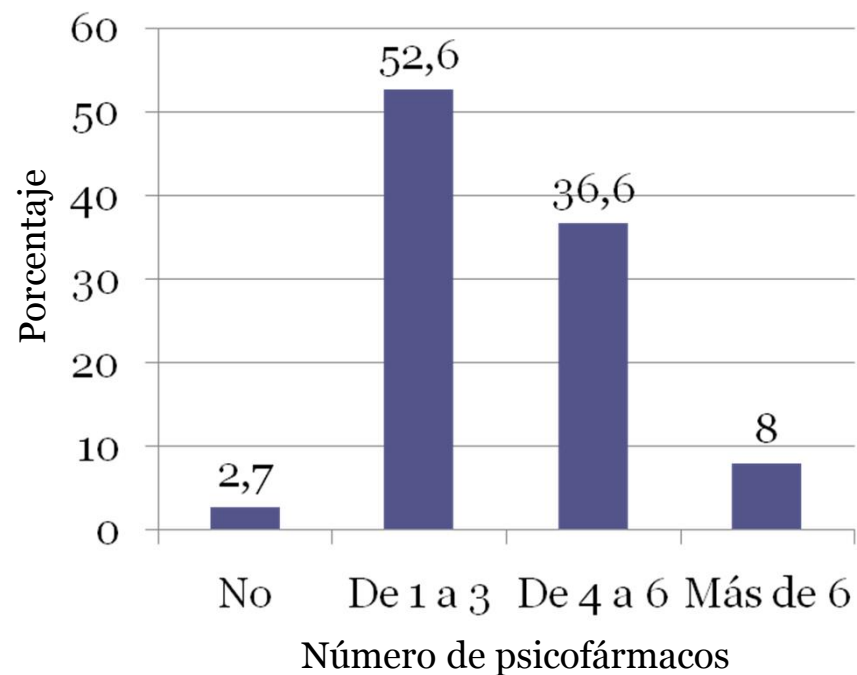


# Participantes

5



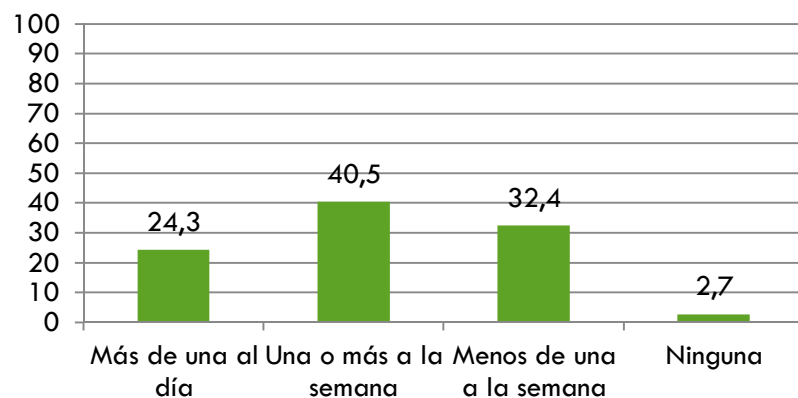
**Síndromes asociados**



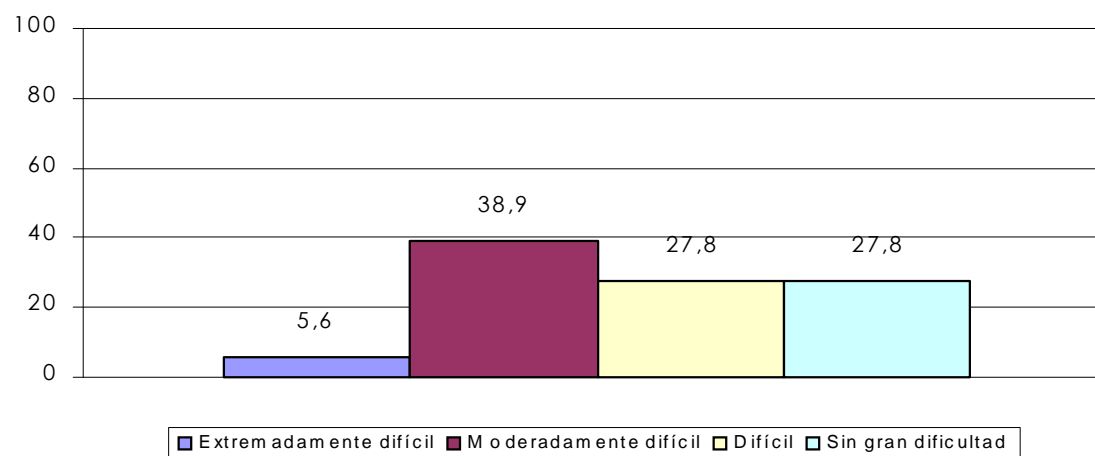
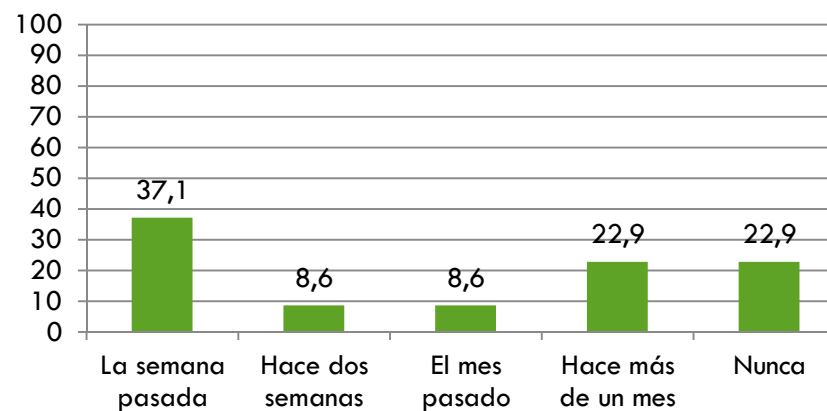
**Medicación**

# Contexto

Frecuencia de CP en el centro



Última vez que se utilizaron recursos adicionales de ayuda



Estimación de la dificultad en controlar conductas problemáticas (%)

# Conclusiones

- La información es obtenida por profesionales con antigüedad.
- A juicio de los profesionales la conducta más frecuente son las autolesiones (a diario), mientras que la agresiva tiene lugar una vez o más a la semana.
- las consecuencias que se aplican suelen ser restrictivas cuando la conducta problemática supone consecuencias negativas para otros.
- Teniendo en cuenta conjuntamente las variables orgánicas y contextuales:
  - si la persona tiene bajas habilidades de autocuidado y prácticas y lleva mucho tiempo en los servicios de día puede manifestar agresividad física.
  - En el caso de las autolesiones las escasas habilidades de comunicación y su prolongada estancia en un servicio residencial son variables predictoras.
- No recibir atención o la retirada de objeto son antecedentes que disparan cualquier tipo de conducta problemática.
- Se actúa de forma consistente pero no hay programa conductual escrito.

# Sugerencias



- Seguir investigando, ampliando la muestra.
- Formar a profesionales de forma específica.
- Intervenir en las conductas problemáticas fomentando las estrategias preventivas.