

Integra

Volumen 18 - Número 50 - Marzo 2015

<http://inico.usal.es>

EDICIÓN ESPECIAL

50 números de Integra

Resumen de 19 años



Boletín de Noticias del Instituto Universitario de Integración en la Comunidad **inico**

EN ESTE NÚMERO

**decálogo sobre investigación
en discapacidad**

50 números / 19 años

investigaciones

premios

novedades bibliográficas

escalas

hablando con...

editorial

Se llega con este al Número 50 del Boletín de Noticias *Integra*, que periódicamente ve la luz para difundir las actividades del Instituto de Integración en la Comunidad (INICO).

Desde el año 1997 hasta la actualidad, *Integra* ha sido fiel reflejo de todas las acciones desarrolladas por el INICO, tanto en investigación y formación, como en otras actividades que, fuera del ámbito universitario, se han realizado. Más allá de ser simplemente un Boletín de noticias, *Integra* se ha convertido en una fuente de información relacionada con la discapacidad. Así, hemos anunciado y reseñado multitud de acciones formativas, investigaciones en curso, proyectos sociales, novedades bibliográficas y otras actividades.

También es importante destacar la difusión del Boletín (en formato impreso y, a partir de 2013, exclusivamente en formato digital), que es enviado a 1.100 personas que previamente se han suscrito para recibirlo, y la página web, que anualmente recibe más de 9.000 visitas.

Ocho páginas son muy pocas para hacer un completo resumen de los 49 números anteriores. Sin embargo, en estas pocas páginas sí queremos recordar las noticias y acciones más destacadas al cumplir el Boletín 19 años y alcanzar los 50 números.

Sirva también este número como reconocimiento y agradecimiento a todos los profesionales que a lo largo de todos estos años han hecho posible *Integra*, y a los lectores que fielmente la han seguido.



Decálogo sobre Investigación en Discapacidad

La Investigación sobre Discapacidad

1. Ha de orientarse hacia la **I**gualdad de oportunidades y no discriminación, la promoción de la autodeterminación y vida independiente, y la mejora de la calidad de vida.

2. Aporta conocimiento esencial para avanzar en la comprensión de las **N**ecesidades de las personas con discapacidad.

3. Es el mejor fundamento y apoyo para tomar decisiones eficaces en el proceso habilitador y rehabilitador durante toda la **V**ida.

4. Sirve para planificar políticas sociales, de salud y educativas, implantar y mejorar procesos innovadores y para **E**valuar y mejorar las prácticas profesionales.

5. **ES** indispensable para incorporar una cultura de calidad.

6. Permite **T**ener un conocimiento crítico de la aplicación de la normativa, los programas y los recursos.

7. Ha de tener en cuenta la percep**I**ón y/o la participación de las personas con discapacidad.

8. Solamente puede ser emprendida con **G**arantía por quienes tienen preparación (doctores) y experiencia suficiente.

9. Ha de ser una prioridad de la **A**dministración pública y de las organizaciones no gubernamentales.

10. Necesita una aportación continua de **R**ecursos para permitir crecer y consolidar los grupos de investigación existentes, así como para formar otros nuevos.

Miguel Ángel Verdugo Alonso

Catedrático de Psicología de la Discapacidad
Director del INICO, Universidad de Salamanca

1 de marzo de 2004

INTEGRA

Volumen 18, Número 50

Marzo 2015

Publicado por el
Instituto Universitario de
Integración en la Comunidad
Universidad de Salamanca

Depósito Legal: S.39-1998

ISSN: 1578-8660

integra@usal.es

<http://inico.usal.es/integra>

Director

Miguel Ángel Verdugo

Secretaría de Redacción

David Aparicio

Colaboradores en este número

David Aparicio

Borja J. de Urríes

Esther Simón

Diseño Gráfico

Natalia Martín

David Aparicio

Maquetación y Fotografía

David Aparicio

Facultad de Psicología
Avda. de la Merced, 109-131
37005 SALAMANCA

Teléfono: +34 923 294695

Fax: +34 923 294685

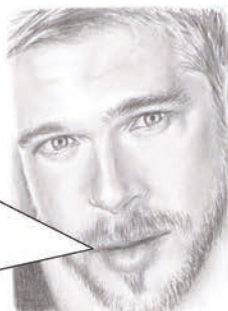
inico@usal.es

<http://inico.usal.es>

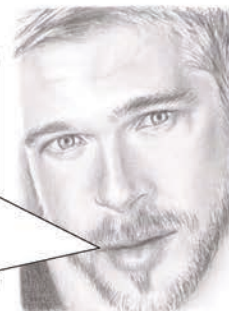


LA DE HUMOR

Hasta ahora nunca me había dibujado a mí mismo en la viñeta, pero esta vez lo he hecho. Ya sé que tengo un cierto parecido con Brad Pitt, me lo han dicho más veces, rubio, con ojos azules, y compartiendo esa barbita corta, es comprensible.



Pero la ocasión lo merece. Son nuestras Bodas de Oro. El INTEGRA llega a su número 50, y eso no es fácil. Nos hemos mantenido en la brecha estos casi 19 años, sin fallar. Nos merecemos celebrarlo y queremos compartirlo con todos.



© Borja 2015

Los Boletines de Noticias tienen como finalidad mantener el contacto entre una entidad y sus posibles miembros o seguidores, así como con otras personas interesadas en las actividades de la entidad que lo publica.

El Instituto Universitario de Integración en la Comunidad (INICO) se centra principalmente en investigación y en formación especializada, junto a tareas de asesoramiento. Y dada la variedad e intensidad de sus iniciativas se hizo necesario, al poco de constituirse oficialmente, el desarrollar un sistema de difusión abierto a la sociedad para dar cuenta de nuestras actividades.

Lo más destacable de todo es que hayamos podido mantener durante 18 años el Boletín INTEGRA, dado que se elabora y publica sin apoyos de ninguna entidad pública o privada, solamente con el esfuerzo de sus miembros. A pesar de estas limitaciones, la aceptación del Boletín es alta y cuenta con un buen número de suscriptores de muchas partes de España y de países iberoamericanos.

Los contenidos del Boletín INTEGRA han ido reflejando la actualidad de la discapacidad en cuanto a investigación, publicaciones, formación especializada y otros aspectos vinculados a la discapacidad. En estos años hemos evolucionado mucho, pues en su nacimiento el año 1997 la discapacidad no era todavía un tema de relevancia y visibilidad social como lo es en estos momentos, y la evolución del Boletín ha ido reflejando la maduración de las iniciativas del propio Instituto así como de la sociedad.

De hecho, en estos momentos, el INICO también cuenta con otros medios de difusión importantes a través de las

redes sociales (Facebook, Twitter, LinkedIn,...). Y de la impresión física del boletín hace pocos años se pasó únicamente a una versión digital.

En la misma línea de sensibilización social que el Boletín INTEGRA, el INICO tiene también desde el año 1999 un programa dedicado a la recopilación, estructuración y difusión original de información sobre discapacidad. Este programa es el que desarrolla el Servicio de Información sobre Discapacidad de la Universidad de Salamanca junto al Ministerio de Sanidad, Servicios Sociales e Igualdad, y con la colaboración de la Junta de Castilla y León y la Fundación Vodafone España.



“Sensaciones” de Óscar Manso. Foto Finalista Concurso “Las personas con discapacidad en la vida cotidiana” 2014

El SID difunde diariamente noticias, documentación muy variada sobre discapacidad, legislación, investigación, prestaciones y ayudas, cursos y congresos, y otros muchos aspectos sobre la discapacidad. Además, cuenta con una gran actividad en las redes sociales, que está teniendo un seguimiento tan importante que se le considera la página Web internacional de referencia en lengua española sobre discapacidad, tal como lo avalan los continuos datos publicados por el propio SID.

El futuro del boletín INTEGRA seguirá manteniendo la misma línea de difusión, con contenidos que vayan ofreciendo un conocimiento actualizado de actividades publicaciones, investigaciones y otras propuestas de interés para el mundo de la discapacidad y de las personas interesadas y comprometidas con el apoyo activo a las mismas.

Miguel Ángel Verdugo Alonso
Director del Boletín INTEGRA

Este número 50 de Integra está pensado a modo de número recopilatorio. En él pueden consultarse las investigaciones, premios recibidos por miembros del INICO, novedades bibliográficas, escalas y entrevistas que

hemos realizado en los 49 números anteriores. Detrás de cada referencia señalada aparece el número de Integra en el que fue publicada. Remitimos a la web de Integra para poder acceder a las mismas.

<http://inico.usal.es/integra>

El principal objetivo de Integra es reflejar las actividades que se desarrollan en el Insituto, y dentro de estas, por su valor científico, tienen especial importancia las investigaciones. A lo largo de estos años nos hemos hecho eco de estas investigaciones llevadas a cabo por miembros del Instituto:

La realidad socio-laboral de la población discapacitada en edad laboral en la Sierra de Francia (Salamanca), de Marta Badía y Encarna Pérez (Integra 1)

Plan Integral de Atención a Personas con discapacidad en Castilla La Mancha (1997-2001), de Miguel Ángel Verdugo y Ricardo Canal (Integra 1)

Proyecto CRMF-Horizon Empleo, de Miguel Ángel Verdugo (Integra 2)

Perfil del usuario de la Unidad de Rehabilitación de Enfermos Mentales Crónicos de Salamanca, de Desiderio López, Argimiro Gómez e Isabel Barrios (Integra 2)

Self-Employment (Autoempleo), de Miguel Ángel Verdugo, Cristina Jenaro y Cristina Caballo (Integra 3)

Independencia Funcional de Personas Institucionalizadas, de José Ignacio Calvo (Integra 3)

Actividad Física de las Personas Mayores. Revitalización, de José Ignacio Calvo (Integra 3)

Servicios Residenciales integrados en la comunidad. Una alternativa para mejorar la calidad de vida de las personas con discapacidad, de Miguel Ángel Verdugo, Ricardo Canal y María Gómez-Vela (Integra 4)

Una experiencia de formación en Apoyo Conductual Positivo, de Ricardo Canal (Integra 5)

La transición a la vida adulta en jóvenes con discapacidad: Necesidades y Demandas, de Cristina Jenaro (Integra 6)

Inserción laboral de personas con discapacidad, Borja Jordán de Urríes (Integra 7)

Inclusión, cambio organizacional, planificación centrada en la

persona y apoyos naturales, de David Mank (Integra 8)

Calidad de vida. Evolución del concepto y su influencia en la investigación y la práctica, de María Gómez-Vela y Eliana N. Sabeh (Integra 9)

Transformando los sistemas de servicios educativos y humanos hacia la autodeterminación: la experiencia de New Hampshire, de Jan Nisbet (Integra 10)

Influencia de la información previa en la configuración perceptiva de etiquetas denotativas de discapacidad, de Benito Arias (Integra 12)

Estrés y afrontamiento en familias con afectados de parálisis cerebral, de Marta Badía (Integra 14)

Evaluación e intervención en habilidades sociales con alumnos con discapacidad visual, de Cristina Caballo (Integra 15)

Estudio de las necesidades percibidas por profesionales, padres y voluntarios en niños hospitalizados en el distrito universitario de Salamanca, de Isabel Calvo (Integra 15)

Calidad de vida percibida en niños hospitalizados de Castilla y León, de Francisca González (Integra 15)

El empleo con apoyo en España. Análisis de las variables que determinan la obtención y mejora de resultados en el desarrollo de servicios, de Borja Jordán de Urríes (Integra 16)

Evaluación de la calidad de vida de alumnos de ESO con NEE y sin ellas, de María Gómez-Vela (Integra 16)

Validación y aplicación de la escala de calidad de vida de Schalock y Keith (93) a adultos con discapacidad intelectual en contextos laborales, de Manoli Crespo (Integra 17)

El mundo emocional de las personas con retraso mental, de Belén G. Bermejo (Integra 17)

Calidad de vida en niños de Educación Primaria, de Eliana N. Sabeh (Integra 18)

Evaluación de las habilidades prelaborales en centros resi-



“El Poder de una Sonrisa” de Laura Carrillo
Fotografía Ganadora IXº Concurso de
Fotografía Digital del INICO

denciales para personas con discapacidad intelectual, de Noelia Flores (Integra 21)

Desafiando las conductas desafiantes mediante la formación, de María Victoria Martín y Ricardo Canal (Integra 22)

Análisis de la importancia y uso de los indicadores de calidad de vida en personas con discapacidad intelectual, familiares y profesionales, de Laura E. Gómez y María Gómez-Vela (Integra 23)

Estudio sobre la mentalidad y sensibilidad de la sociedad abusiva respecto a la igualdad entre hombres y mujeres para acceder al mercado de trabajo, de Manuela Crespo e Isabel Calvo (Integra 25)

Evaluación de las necesidades de apoyo de personas con discapacidad intelectual: Escalas de Intensidad de Apoyos (SIS), de Alba Ibáñez, Miguel Ángel Verdugo y Benito Arias (Integra 26)

Aplicación del modelo de calidad de vida en los servicios sociales de Cataluña, de Laura E. Gómez, Miguel Ángel Verdugo y Benito Arias (Integra 27)

Necesidades en el medio rural de las personas con gran discapacidad física y sus familias. Informe de resultados 2006, de Cristina Jenaro (Integra 27)

Avance de resultados del estudio sobre empleo con apoyo en Europa, de Borja Jordán de Urríes y Miguel Ángel Verdugo (Integra 28)

Comunidad Universitaria: Calidad en la atención a la discapacidad, de Eva Moral (Integra 29)

Espacio europeo de educación superior: indicadores de buenas prácticas y protocolo de actuación para favorecer la equiparación de oportunidades de los estudiantes con discapacidad en la universidad, de Alba Alonso (Integra 29)

Familias y personas con discapacidad intelectual en proceso de envejecimiento: la doble dependencia, de Miguel Ángel Verdugo, Alba Rodríguez y Mari Cruz Sánchez (Integra 32)

Calidad de vida y necesidades percibidas en niños con parálisis cerebral: análisis de los factores ambientales como prevención de la dependencia y la promoción de la autonomía personal, de Marta Badía, Egmar Longo, Benito Arias, Miguel Ángel Verdugo, María Gómez-Vela y Francisca González (Integra 33)

Valoración de la inclusión educativa desde diferentes perspectivas, de Miguel Ángel Verdugo, Alba Rodríguez, Pilar Sarto, Isabel Calvo y Mónica Santamaría (Integra 34)

Inclusión Educativa de niños y jóvenes con Necesidades Educativas Especiales al Sistema Educativo Ecuatoriano, de Miguel Ángel Verdugo (Integra 34)

Desarrollo de la educación inclusiva en el sistema educativo: Acciones conjuntas entre profesionales de Costa Rica y Salamanca, de Pilar Sarto (Integra 34)

Construyendo Centros Inclusivos, de Pilar Sarto (Integra 34)

Aplicación de paradigma de calidad de vida a la intervención con personas con discapacidad desde una perspectiva integral, de Miguel Ángel Verdugo y Ricardo Canal (Coord.) (Integra 35)

Diseño Universal para el Aprendizaje: Una Educación para TODOS, de Sergio Sánchez y Emiliano Díez (Integra 40)

Discapacidad y Mercado de Trabajo desde un punto de vista económico, de Miguel Ángel Malo (Integra 42)

Formación online en competencias transversales para estudiantes universitarios con discapacidad bajo los principios del Diseño Universal para el Aprendizaje, de Emiliano Díez (Integra 46)

Improving Supported Employment. Next step, de Borja Jordán de Urríes (Integra 47)

Evaluación y análisis diferencial de necesidades de apoyo en alumnos con y sin discapacidad intelectual, de Miguel A. Verdugo, Benito Arias, Marta Badía, M^a Isabel Calvo, Laura Gómez, Borja Jordán de Urríes, Verónica Guillén, Eva Vicente, Víctor Arias y Antonio Amor. (Integra 48)

Evaluación de la calidad de vida en rehabilitación de personas con daño cerebral, de Miguel Ángel Verdugo, Laura E. Gómez, María Fernández, Virginia Aguayo, Benito Arias. (Integra 48)

Guías y estándares para instituciones y programas dedicados a la formación para el trabajo y el emprendimiento, de Borja J. de Urríes y Emiliano Díez (Integra 49)

Desarrollo y validación de una escala de evaluación de necesidades de apoyo para niños y adolescentes con discapacidad intelectual, de Verónica Guillén (Integra 49)

Durante estos años hemos tenido la suerte de reflejar numerosos reconocimientos que año tras año iban recibiendo los miembros del INICO. Estos son algunos premios que han recibido nuestros compañeros :

Premio Enrique Sánchez Guijo a Marta Badía (Integra 5)

Premio iBest 2001 al Servicio de Información sobre Discapacidad (SID) (Integra 11)

Premio Mecenas de la Universidad de Salamanca: Premio Doña Juana y Doña Rosario Arteaga Hernández a Miguel Ángel Verdugo Alonso. (Integra 13)

Premio Internacional AAMR de la Asociación sobre Retraso Mental a Miguel Ángel Verdugo (Integra 20)(acto de entrega en nº 22)

Premio San Juan Huarte del Colegio Oficial de Psicólogos al INICO (Integra 23)

Premio Investigación FEISD. Accesit a Manuela Crespo por el trabajo: "Evaluación de la calidad de vida de adultos con discapacidad en contextos laborales" (Integra 23)

Premio Accesibilidad de la Junta de Castilla y León al INICO (Integra 24)

Premio Ángel Riviére de Investigación e Innovación en autismo al equipo de investigación, formación y apoyo a personas con trastornos del espectro autista (formado por miembros del INICO y del Instituto de Investigación en Enfermedades Raras del Instituto de Salud Carlos III) (Integra 26)

Vela Dorada 2006 de la Asociación A toda Vela a Miguel Ángel Verdugo (Integra 26)

Premio Homenot de la Sanitat de la Fundació Sar Homenot a Miguel Ángel Verdugo (Integra 26)

XII Premio Tea Ediciones a Cristina Jenaro (INICO-USAL), Carmen Moreno-Rosset (UNED) y Rosario Antequera (US) (Integra 28)

Web más accesible según los visitantes de Cermi, al Servicio de Información sobre Discapacidad (SID) (Integra 30)

II Premios AMPANS de Investigación e Innovación sobre Personas con Discapacidad Intelectual:

Categoría Investigación: Primer Premio: "El amor en personas con discapacidad intelectual y su repercusión en el bienestar emocional", de Raquel Moretín, Benito Arias, José M. Rodríguez y Miguel Ángel Verdugo. Segundo Premio: "Estudio comparativo sobre la situación del empleo con apoyo en Europa", de Borja Jordán de Urríes, Stephen Beyer y Miguel Ángel Verdugo

Categoría Innovación: Primer Premio: "La inclusión de perso-

nas con discapacidad intelectual en centros de educación permanente de adultos", de David López bajo la dirección de Isabel Calvo. Segundo Premio: "Apoyo en el proceso de duelo de personas con discapacidad intelectual", de Nerea Ruiz bajo la dirección de Fabian Sainz. Tercer Premio: "Actividades alternativas para la integración de personas con necesidades de soporte generalizado", de Patricia López bajo la dirección de Isabel Calvo. (Integra 30)

Primer Premio de Investigación Social Caja Madrid 2008, a Miguel Ángel Verdugo, Alba Rodríguez y Mari Cruz Sánchez (Integra 32)

Premios AMPANS 2009 de Investigación e Innovación sobre Personas con Discapacidad Intelectual:

Categoría Investigación: Segundo Premio: "Influencia de la protección social y el sistema de pensiones en la actividad y el acceso al empleo de las personas con discapacidad", de Borja Jordán de Urríes, Miguel Ángel Verdugo, M^a Cruz Sánchez y M^o Carmen Benito. Tercer Premio: "Conducta adaptativa y personas con discapacidad intelectual: estudio preliminar para la elaboración de un instrumento de diagnóstico", de Patricia Navas, Miguel Ángel Verdugo y Benito Arias.

Categoría Innovación: Primer Premio: "Promoción de la autodeterminación en un entorno de vivienda", de Berta González, dirigida por María Gómez-Vela. Tercer Premio: "Autodeterminación, inclusión social y solidaridad. Un proyecto de cooperación internacional gestionado por personas con discapacidad intelectual", de Néstor Valverde, dirigido por Francisca González (Integra 36)

I Premio Avanzando Juntos de Investigación Social (PRODE), a M^a Luisa Iglesias, dirigida por Isabel Calvo (Integra 36)

Premio Doctor Honoris Causa por la Universidad ISALUD de Argentina, a Miguel Ángel Verdugo (Integra 43)

Premio INTRAS 2013 a Miguel Ángel Verdugo (Integra 46)

Premios Solidarios ONCE Castilla y León a Miguel Ángel Verdugo (Integra 46)

Premio Reina Sofía 2013 de Rehabilitación y de Integración, a Miguel Ángel Verdugo (Integra 47)

Medalla Anáhuac en Educación 2014 a Miguel Ángel Verdugo (Integra 48)

También hemos reseñado los **Premios INICO a la trayectoria profesional** que se instauraron en el año 2006. Los merecedores del reconocimiento han sido reflejados en los siguientes números de Integra:

2006 Carmen Ortiz y Salustiano Rodríguez (Integra 24)

2009 Alfredo Fierro y Paulino Azúa (Integra 32)

2012 Pilar Sarto y Antonio L. Aguado (Integra 42)

El Instituto de Integración en la Comunidad (INICO) lleva años desarrollando la investigación de calidad en discapacidad. Para ello se han creado y adaptado diversas escalas que hemos recogido en Integra:

Evaluación de las necesidades de apoyo de personas con discapacidad intelectual: Escalas de Intensidad de Apoyos (SIS), de Alba Ibáñez, Miguel Ángel Verdugo y Benito Arias (Integra 26)



Piscina. Autor: José Ignacio Sánchez
Primer Premio Concurso 2009

Cuestionario de Evaluación de la Calidad de Vida en la Infancia, de Eliana N. Sabeh, Miguel Ángel Verdugo, Gerardo Prieto y Evangelina N. Contini (Integra 32)

Cuestionario de Evaluación de la Calidad de Vida de Alumnos Adolescentes, de María Gómez-Vela y Miguel Ángel Verdugo (Integra 32)

Evaluación Objetiva y Subjetiva de la Calidad de Vida de Personas con Discapacidad Intelectual, de Miguel Ángel Verdugo, Laura E. Gómez, Benito Arias y Robert L. Schalock (Integra 32)

Escala de Calidad de Vida - GENCAT, de Miguel Ángel Ver-



El Equipo de Lola. Autor: Andrés Gómez
Primer Premio Concurso 2010

dugo, Benito Arias Laura E. Gómez y Robert L. Schalock (Integra 32)



Primer Premio: "Autorretrato"
Autora: Lina María Loaiza

Escala INICO-FEAPS, de Miguel Ángel Verdugo, Laura E. Gómez, Benito Arias, Daniel Clavero, Javier Tamarit y Mónica Santamaría (Integra 41 e Integra 44)

Diagnóstico de Conducta Adaptativa para personas con Discapacidad Intelectual, de Miguel Ángel Verdugo, Benito Arias, Patricia Navas, Laura E. Gómez, Delfín Montero, Eliana Sabeh, Isabel Calvo, Cristina Caballo, Marta Badía, María Gómez-Vela, Francisca González, Alba Ibáñez y Verónica Guillén (Integra 43)

Escala San Martín, de Miguel Ángel Verdugo, Laura E. Gómez, Benito Arias, Mónica Santamaría, Ester Navallas, Sonia Fernández e Irene Hierro (Integra 44)

Escala ARC_ INICO, de Miguel Ángel Verdugo, María Gómez-Vela, Ramón Fernández-Pulido, Eva Vicente, Michael L. Wehmeyer, Marta Badía, Francisca González-Gil e Isabel Calvo (Integra 44)

Escala de Intensidad de Apoyos-SIS para Niños y Adolescentes, de Miguel Ángel Verdugo, Benito Arias y Verónica Guillén (Integra 44)

novedades bibliográficas

A pesar de que las primeras novedades bibliográficas ya aparecieron en el número 2 de Integra, no fue hasta el número 18 (junio 2004), cuando la Sección se consolidó como tal.

Estos son los libros que hasta la fecha han tenido su reseña en Integra:

1ª Jornadas de Integración de Personas con discapacidad en la Universidad (Fundación Mapfre-Medicina) (Integra 2)

"Retraso mental: definición, clasificación y sistemas de apoyo", de Miguel Ángel Verdugo y Cristina Jenaro (Integra 2)

Evaluación de la calidad de vida en empleo con apoyo. Proyecto ALSOI, de Miguel Ángel Verdugo y Carmen Vicent (Integra 18)

Tecnología y Discapacidad Visual (ONCE) (Integra 19)

La declaración de Salamanca sobre N.E.E. 10 años después. Valoración y Prospectiva, de Gerardo Echeita y Miguel Ángel Verdugo (Integra 20)

Análisis de la evolución del empleo con apoyo en España, de Borja Jordán de Urríes, Miguel Ángel Verdugo y Carmen Vicent (Integra 21)

Habilidades sociales. Programa para mejorar las relaciones sociales entre niños y jóvenes con deficiencia visual y sus iguales sin discapacidad, de Cristina Caballo y Miguel Ángel Verdugo (Integra 22)



Hola amigo, ¿puedes entenderme?. Autora: Ana Calvo
Primer Premio Concurso 2012

Cómo mejorar la calidad de vida de las personas con discapacidad, de Miguel Ángel Verdugo (Dir.) (Integra 23)

Programa de habilidades de la vida diaria para la mejora de la conducta autodeterminada en personas con enfermedad mental grave y prolongada, de Desiderio López, Mónica Martín, Argimiro Gómez, Celia Méndez y Fco. Javier Sánchez (Integra 24)

Régimen jurídico de las personas con discapacidad en España y en la Unión Europea, de Esperanza Alcaín, Juan González-Badía y Carmen Molina (Coord.) (Integra 25)

El camino hacia la inserción social. M^a Amelia Martínez, Borja Jordán de Urríes, Carles Cerdá y Julia Gozálbiz (Coord.) (Integra 26)

Perfeccionamiento de los servicios sociales en España, de Demetrio Casado y Fernando Fantova (Coord.) (Integra 27)

Escala de intensidad de Apoyos, adaptación de Miguel Ángel Verdugo, Benito Arias y Alba Ibáñez (Integra 28)

Libro Blanco del Diseño para Todos en la Universidad, publicado por el IMSERSO, la Coordinadora del Diseño para Todas las Personas y la Fundación ONCE (Integra 29)

Bibliotecas accesibles para todos: Pautas para acercar las bibliotecas a las personas con discapacidad y a las personas mayores, editado por Instituto de Mayores y Servicios Sociales (Integra 30)

Un niño con autismo en la familia, editado por el INICO (Integra 32)

Mejorando resultados personales para una vida de calidad, Miguel Ángel Verdugo, Teresa Nieto, Borja Jordán de Urríes y Manuela Crespo (Coord.) (Integra 33)

Mejor educación para todos. Cuando se nos incluya, editado por Inclusión Internacional / INICO (Integra 34)

Guía para una gestión eficaz del tiempo personal... es cuestión de prioridades y estrategias, de Robert L. Schalock y Miguel Ángel Verdugo (Integra 35)

Aplicación del paradigma de calidad de vida, Miguel Ángel Verdugo, Manuela Crespo y Teresa Nieto (Coord.) (Integra 36)

DM-ID Manual de diagnóstico – Discapacidad Intelectual, de Down España y NADD, editado por la Obra Social de Caja Madrid (Integra 38)

Discapacidad Intelectual. Definición, clasificación y sistemas de apoyo, de la Asociación Americana de Discapacidades Intelectuales y del Desarrollo (AAIDD) (Integra 39)

Espacio Europeo de Educación Superior: estándares e indicadores de buenas prácticas para la atención a estudiantes universitarios, Emiliano Díez, Alba Alonso, Miguel Ángel Verdugo, et alt. (Integra 40)

Escala de calidad de vida familiar: Manual de aplicación, de Miguel Ángel Verdugo, Alba Rodríguez y Fabián Sainz (Integra 41)

A leadership guide for today's disabilities organizations, de Robert L. Schalock y Miguel Ángel Verdugo. (La traducción sale en el número 45: Una Guía de Liderazgo para las organizaciones actuales de discapacidad) (Integra 41)

Trastorno Bipolar y Psicoeducación: Desarrollo de un programa para clínicos, de M^a Asunción Pino, Marta Belenchón, Pilar Sierra y Lorenzo Livianos (Integra 42)

Soportes para la ciudadanía: los programas de apoyo social a personas con trastornos mentales graves en Andalucía (2012), editado por la Fundación Pública Andaluza para la Integración Social de Personas con Enfermedad Mental. (Integra 43)

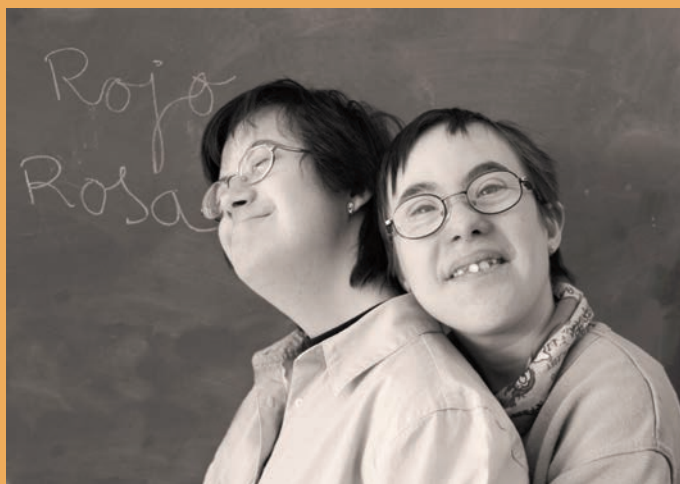
Discapacidad e Inclusión. Manual para la docencia, Miguel Ángel Verdugo, Robert L. Schalock (Integra 44)

Procedimientos de cambio e innovación en las organizaciones que apoyan a personas con discapacidad intelectual y discapacidades del desarrollo, Miguel Ángel Verdugo, Manuela Crespo y Teresa Nieto (Coord.) (Integra 44)

Hacia unos servicios sociales de calidad adecuados a las necesidades de apoyo de las personas con discapacidad. Edita: Cermi Cantabria (Integra 45)

Actitudes Sociales y Familiares hacia las Personas con Síndrome de Down. Un estudio transcultural, de Jesús López (Integra 46)

Medidas para la promoción del empleo de personas con discapacidad en Iberoamérica, publicado por OISS (Integra 47)



Amigas de Clases. Autor: Manuel López
Primer Premio Concurso 2005

Psicopatología del Desarrollo. Lourdes Ezpeleta y Josep Toro (Coord.) (Integra 48)

Envejecimiento activo y discapacidad intelectual. Editado por el Ministerio de Educación, Cultura y Deporte. (Integra 49)

Colección "Herramientas" del INICO:

Herramientas 8-2014 Escala ARC INICO de evaluación de la autodeterminación. Manual de aplicación y corrección" y sus autores son Miguel Ángel Verdugo, Eva Vicente, María Gómez, Ramon Fernández, Michael Wehmeyer, Marta Badía, Francisca González y María Isabel Calvo. (Integra 49)

Herramientas 9-2014 "Manual de la escala de eficacia y eficiencia organizacional (OEES). Un enfoque sistemático para mejorar resultados organizacionales" y sus autores son Robert Schalock, Miguel Ángel Verdugo, Chun-Shin Lee, Tim Lee, Jos Van Loon, Kees Swart y Claudia Claes. (Integra 49)

A continuación la referencia de personas entrevistadas en Integra. Muchas gracias a todas por ofrecer el sabio punto de vista profesional de manera tan cercana.

David Mank (Director del Instituto de Discapacidad del Desarrollo, Universidad de Indiana), por Ricardo Canal (Integra 1)
Carmen Ortiz (INICO), por Cristina Jenaro (Integra 3)

Climent Giné (Universidad Ramón Llull), por Cristina Caballo (Integra 4)

Cristina Caballo y Ricardo Canal (INICO), por David Aparicio (Integra 6)

Personas con discapacidad que trabajan en la Universidad, por David Aparicio (Integra 7)

Encarna Pérez (Directora del Servicio de Asuntos Sociales), por David Aparicio (Integra 8)

Julio Feroso (Catedrático de Medicina), por Cristina Jenaro (Integra 9)

Cristina Jenaro (Subdirectora del Máster en Integración), por David Aparicio (Integra 10)

William Kiernan (Institute for Community Inclusion), por Cristina Jenaro (Integra 11)

Benito Arias (Coordinador del III SAID), por Manoli Crespo (Integra 12)

Demetrio Casado (Real Patronato sobre Discapacidad), por Cristina Jenaro (Integra 13)

José Carlos Baura (Subdirector General de Planificación, Ordenación y Evaluación del IMSERSO), por David Aparicio (Integra 14)

Gloria Canals (Directora de AESE), por Borja Jordán de Urríes (Integra 15)

Paulino Azúa (Director Gerente de FEAPS), por Manoli Crespo (Integra 16)

Ines Monjas (Miembro del INICO), por Manoli Crespo (Integra 17)

F. Alfonso Berlanga (Coordinación de Políticas Sectoriales sobre la Discapacidad), por David Aparicio (Integra 18)

Andrea Zondek (Secretaría Ejecutiva de FONADIS, Chile), por Marta Rodríguez (Integra 19)

Gerardo Echeíta (Universidad Autónoma de Madrid), por David Aparicio (Integra 20)

Mónica Wilson (Presidenta de EUSE), por Borja Jordán de Urríes (Integra 20)

Michael L. Wehmeyer (Beach Center on Disability), por María Gómez-Vela (Integra 22)

Robert Schalock (Ex-presidente de la AAMR), por Francisca González (Integra 23)

María Teresa Angera (Universidad de Barcelona), por Benito Arias (Integra 24)

Francisco Javier Ojeda (Patronato de la Fundación Grupo Norte), por David Aparicio (Integra 25)

Amparo Valcarce (Secretaría de Estado de Servicios Sociales, Familias y Discapacidad), por Miguel Ángel Verdugo y Maribel Campo (Integra 26)

Mercedes García Laso (Número 1 en el PIR 2007), por Miguel Ángel Verdugo y Maribel Campo (Integra 27)

Mariano Hernández (Jefe del Distrito de Salud Mental de Tetuán, Madrid), por Desiderio López (Integra 28)

Maribel Campo (Coordinadora del Plan ADU), por Miguel Ángel Verdugo (Integra 29)

José Ramón Alonso (Rector de la Universidad de Salamanca), por Miguel Ángel Verdugo (Integra 30)

María Teresa Fernanda (Directora de programación y concertación asistencial de la Obra Social), por el Equipo I+D+I INICO / ECA-Caja Madrid (Integra 31)

Paul Wehman (Experto en empleo con apoyo), por Borja Jordán de Urríes y Fabian Sainz (Integra 31)

Rud y Ann Turnbull (Expertos en autodeterminación), por Fabian Sainz (Integra 32)

Alfredo Fierro (Premio INICO a la Trayectoria Profesional), por Manoli Crespo (Integra 33)

Diane Richler (Presidenta de Inclusión Internacional), por Teresa Nieto (Integra 34)

Carlos Ruiz Amador (Asesor de Necesidades Educativas Especiales), por Teresa Nieto y Miguel Ángel Verdugo (Integra 35)

Jesús Flórez (Presidente de la Fundación Iberoamericana Down 21), por Teresa Nieto (Integra 36)

Martha Snell (Universidad de Virginia), por Manuela Crespo y Leire Lopo (Integra 38)

Enrique Gavilán (Director de FEAPS), por Manuela Crespo (Integra 39)

David Rose e Yvonne Domings (Expertos en Diseño Universal para el Aprendizaje), por Sergio Sánchez (Integra 40)

Marc J. Tassé (Director del University Nisonger Center-UCEDD, Ohio), por Patricia Navas (Integra 41)

Miguel Ángel Malo (Departamento de Economía e Historia de la Economía de la USAL), por Miguel Ángel Verdugo (Integra 42)

James R. Thompson (Presidente de la Asociación Americana de Discapacidades Intelectuales y del Desarrollo, AAIDD), por Verónica Guillén (Integra 43)

Javier Tamarit (Director del Área de Calidad de Vida de FEAPS), por Miguel Ángel Verdugo (Integra 44)

Ignacio Tremiño (Director General de Políticas de Apoyo a la Discapacidad), por Miguel Ángel Verdugo (Integra 45)

Emiliano Díez (Miembro del INICO), por David Aparicio (Integra 46)

Cristina Caballo (Directora del Máster en Integración de Personas con discapacidad. Modalidad On-line.), por David Aparicio (Integra 47)

María Gómez-Vela (Directora del Máster Universitario Investigación en Discapacidad), por David Aparicio (Integra 47)

Stephen Beyer (Subdirector del Welsh Center for Learning Disabilities), por Borja Jordán de Urríes (Integra 48)

Álvaro Marchesi (Catedrático de Psicología Evolutiva y de la Educación en la Universidad Complutense de Madrid), por Isabel Calvo (Integra 49)